

## СОДЕРЖАНИЕ МАРШРУТА

### Помните:

Перед началом прогулки проверьте исправность велосипедов, состояние одежды и обуви.

Во время прогулки следите за соблюдением правил дорожного движения.

Познакомьте ребенка с названием улиц, по которым проходит маршрут вашей прогулки.

### На реке:

Расскажите детям о кустах и кустарниках, цветах, которые растут вдоль реки.

Обсудите изменения в природе в эту пору года.

О деревьях, встречающихся у вас на пути.

Поговорите о погоде (солнечная, ветреная, дождливая, хорошая и т.д).

Рассмотрите растениями, которые растут в воде.

Прогуливаясь вдоль реки, обратите внимание на состояние окружающей среды, предложите ребенку подумать, почему река находится в списке самых грязных рек, и что можно сделать, чтобы река стала чище.

## Игры на берегу реки:

1. «Кто дальше бросит камушек»;
2. «Я знаю пять названий рек»;
3. «Угадай по описанию».

### Проведите акцию: «Сделаем нашу реку чище».

*Предложите всем членам семьи собрать мусор на берегу реки.*

### На обратном пути предложите ребенку:

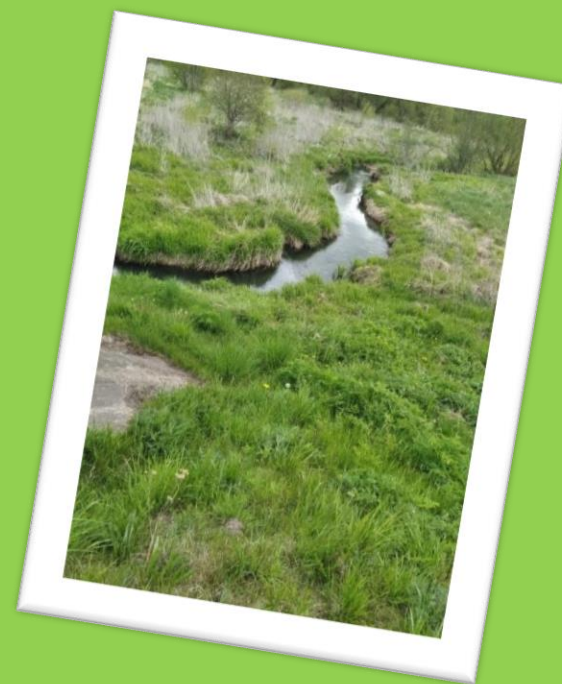
Вспомнить, как называется река, к которой была совершена прогулка, названия улиц, по которым проезжали. Поинтересуйтесь, что больше всего запомнилось ребенку на прогулке.

Придя домой после прогулки, предложите ребенку отобразить в рисунке свои впечатления от прогулки.

**А чтобы воспоминания остались надолго, сделайте пару семейных фото.**

## Маршрут выходного дня

### «Велосипедная прогулка к реке Гуйка»

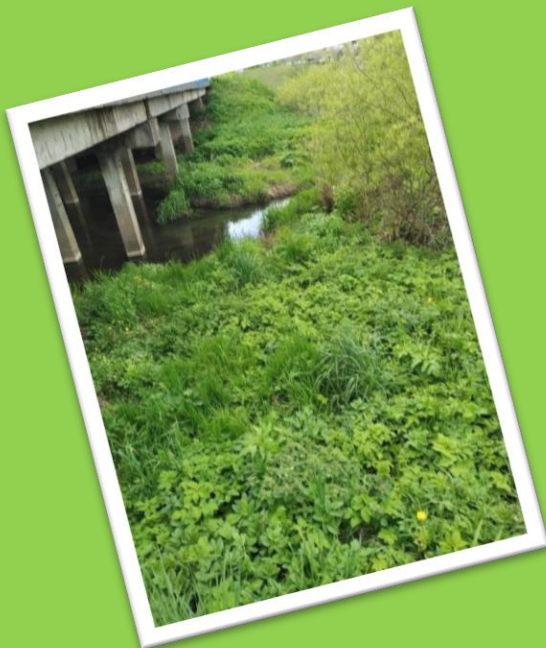


Уважаемые родители!

Мы предлагаем Вам провести воскресный день с пользой для здоровья и организовать велосипедную прогулку к реке Гуйка.

Совместная прогулка позволит не только укрепить здоровье, но и познакомить ваших детей с историей родного города, будет способствовать сплочению Вашей семьи, а также зарядит энергией и хорошим настроением на целый день.

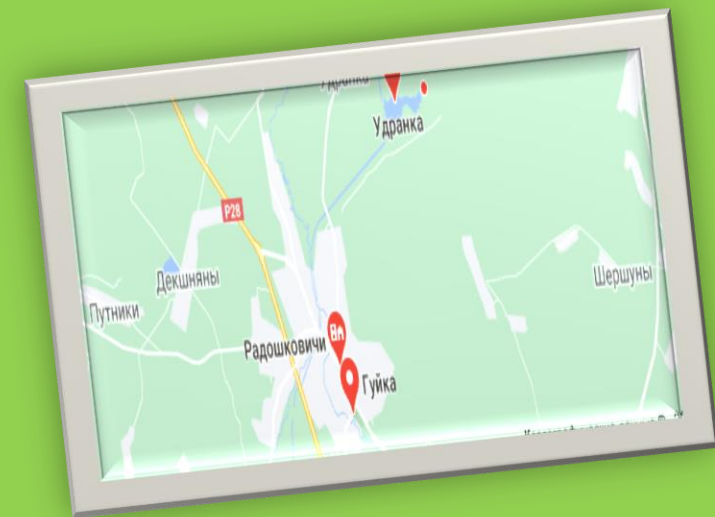
Наш маршрут предназначен для детей 5-7 лет.



## Полезная информация

Река Гуйка

- Длина:
  - километр\_ :19
- Площадь водосбора:
  - километр квадратный\_ :98
- Средний уклон водной поверхности:
  - ‰ :3,3
- Территориальное расположение стока:
  - [Радошковичи](https://www.google.com/maps/place/6238557000)  
[6238557000](https://www.google.com/maps/place/6238557000)
- Территориальное расположение истока:
  - [Щедровщина](https://www.google.com/maps/place/6236858000)  
[6236858000](https://www.google.com/maps/place/6236858000)
- ГУЙКА, река в Минском и Молодечненском р-нах Минской обл., в басс. р. Виляя. Дл. 19 км. Пл. водосбора 98 км<sup>2</sup>. Средний уклон водной поверхности 3,3‰. Лесистость терр. водосбора 35%. Начинается у д. Щедровщина Минского р-на, протекает по сев. склонам Минской возвышенности. В г.п. Радошковичи при слиянии с р. Вязынка образует р. Рыбчанка. Русло канализировано на протяжении 4,8 км (2,2 км к Ю-В — 2,6 км к С-З отд. Рогова Минского р-на).



**Отправная точка** – площадка у здания аптеки (ул. Советская, д.35)

**Цель** – ознакомление с рекой Гуйка.

### Маршрут

Вдоль улицы Советской, двигаемся в сторону г. Минска.

**Протяженность маршрута по времени**  
20 минут (в одну сторону).